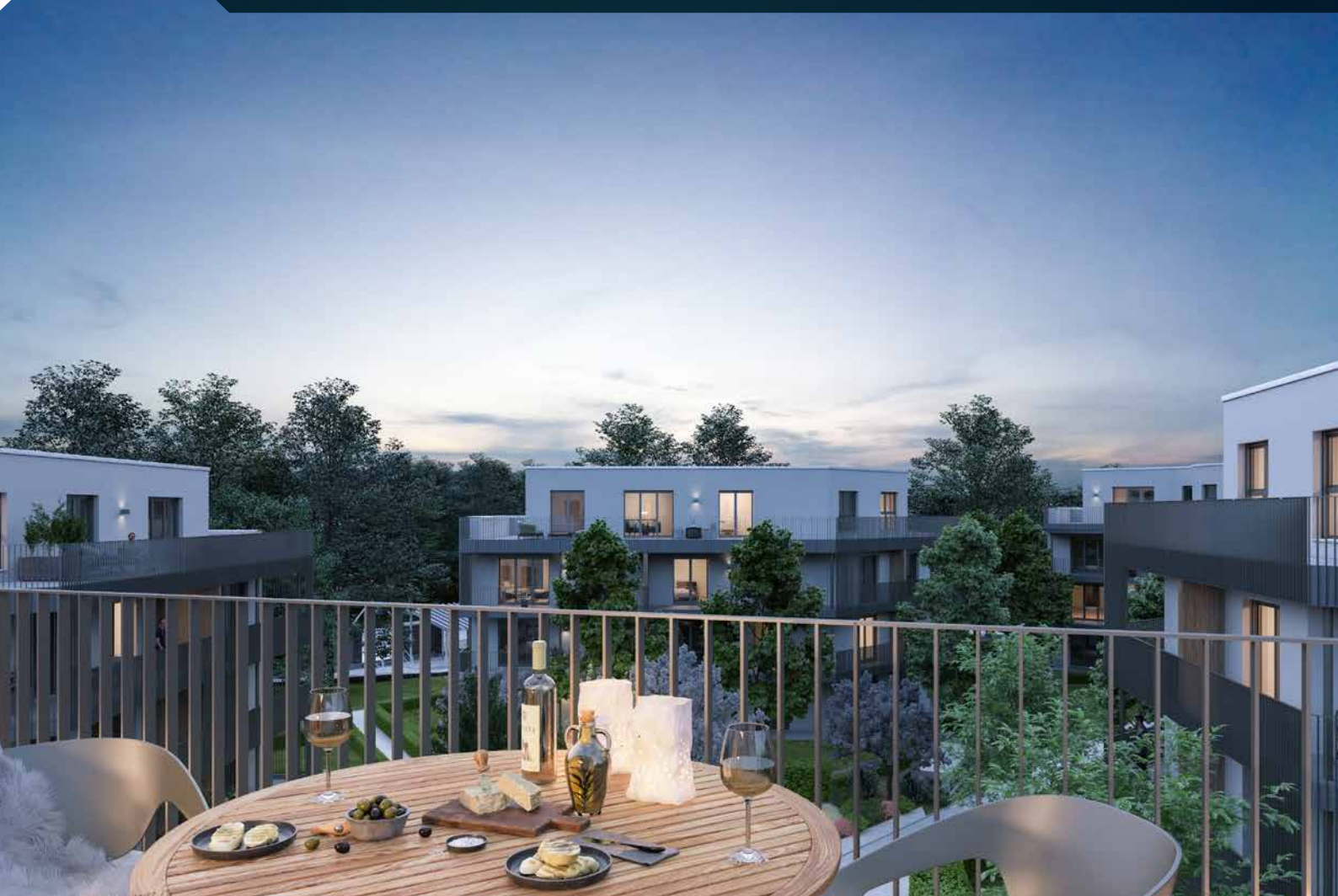


KFW 55
STANDARD
(EneC 2014)

REICHELSDORFER KELLER

Legendär schön wohnen

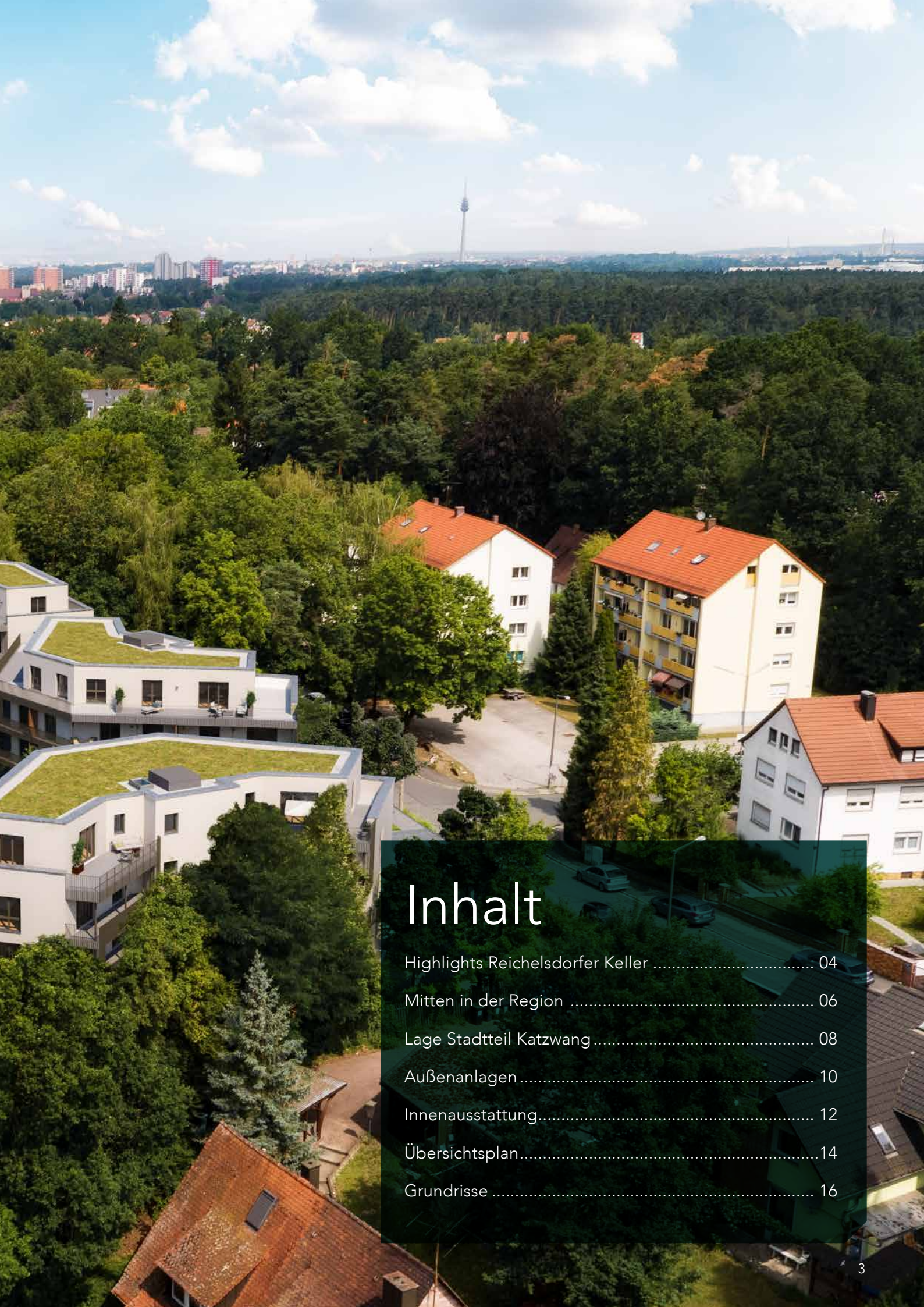
64 MODERNE EIGENTUMSWOHNUNGEN IN NÜRNBERG





Die Legende neu belebt
**REICHELSDORFER
KELLER**





Inhalt

Highlights Reichelsdorfer Keller	04
Mitten in der Region	06
Lage Stadtteil Katzwang	08
Außenanlagen	10
Innenausstattung.....	12
Übersichtsplan.....	14
Grundrisse	16

Grüne Lebensräume in Stadtnähe

Der Reichelsdorfer Keller ist weit über den Nürnberger Süden hinaus berühmt. Das legendäre Tanzlokal ist inzwischen Geschichte, doch was bleibt, ist die idyllische Lage mitten in Grün von Wald und Wiesen. Dazu kommt die unmittelbare Nachbarschaft zum Rednitzgrund, in dem der Fluss mit seinem Verlauf die Natur geprägt hat.

64 WOHNUNGEN
IN TRAURLAGE

Wer mehr haben möchte als das reichhaltige Angebot an Restaurants, Einkaufs- und Freizeitmöglichkeiten bis zum Hallenbad in Laufweite, der nimmt die S-Bahn. Diese ist in 5 Minuten zu Fuß erreicht, mit ihr das südlich gelegene Schwabach dann in 10 Minuten, das Herz der Metropolregion Nürnberg in 15 Minuten.

IDYLLISCHE LAGE
AM REDNITZGRUND

Hier entstehen 64 Eigentumswohnungen in einem sich harmonisch einfügenden Ensemble mit insgesamt 6 Mehrfamilienhäusern. Diese Traumlage verbindet alle Vorteile eines zeitgemäßen, nachhaltigen Wohnens mit den Vorzügen der Nähe zu zwei Städten.

ALLES IN LAUFWEITE
UND ÖPNV

AM REICHELSDORFER KELLER ERWARTEN SIE DIESE HIGHLIGHTS:

- ◆ 2- bis 4-Zimmer-Wohnungen mit Wohnflächen zwischen ca. 64 m² bis ca. 130 m²
- ◆ (Dach-)Terrassen oder Balkone mit Betonwerksteinbelag
- ◆ Schwellenlose Erreichbarkeit dank Aufzug von der Tiefgarage bis in alle Wohnungsebenen
- ◆ Einzeltiefgaragen-Stellplätze und private Kellerabteile für alle Wohnungen
- ◆ Fußbodenheizung mit separater Einzelsteuerung sowie 3-facher Isolierverglasung
- ◆ Innentüren mit repräsentativen 2,13 m Höhe
- ◆ Offene Koch-, Wohn- und Essbereiche
- ◆ Viel Licht durch bodentiefe Fenster
- ◆ Gebaut werden die Wohnungen als Effizienzhäuser nach der Energiesparverordnung EnEV 2014. Die Energieversorgung läuft über die nachhaltige Beheizung durch eine Pellet-Anlage mit Gasunterstützung. Das Gesamtkonzept des Objektes entspricht einem KfW Energieeffizienzhaus 55. Mehr Informationen über mögliche Fördermaßnahmen erhalten Sie direkt bei der Kreditanstalt für Wiederaufbau (KfW).

HIGHLIGHTS



Mittendrin und doch angenehm ruhig

Lebensraum mit Spielraum



Mitten in der Region und doch angenehm abseits und ruhig, der Reichelsdorfer Keller hat viele Pluspunkte zu bieten. Das Viertel rund um das 1904 eröffnete Velodrom ist organisch in die Natur hineingewachsen. Wer hierher zieht, dem bietet sich eine wahre Perle. Die gut erschlossene Umgebung mit den Nürnberger Stadtteilen Reichelsdorf und Katzwang hat alle Vorzüge städtischen Wohnens.

Dieser Rückzugsort ist Lebensraum im Großraum, mit dem er bestens verbunden ist. Alle Städte sind öffentlich und mit PKW gut erreichbar, ebenso die wichtigen Arbeitgeber vom Hidden Champion bis zum Weltkonzern. High-Tech, Medizin und Weltleitmesse machen die Metropolregion nicht nur geographisch zum Mittelpunkt Europas. Hier wohnt der Mensch mittendrin und ist doch ganz bei sich in seinem individuellen Lebensraum.

Ein paar Highlights:

- ◆ Mit der S-Bahn in 15 Minuten zum Hauptbahnhof Nürnberg, von da Fernverbindungen und Anschluss an den Airport
- ◆ Im Süden großzügiges Freizeitangebot mit dem Fränkischen Seenland
- ◆ Zauberhafte „Goldschlägerstadt“ Schwabach gut mit dem Fahrrad erreichbar



Bereich Reichelsdorfer Keller



Katzwang – Stadt, Land, Fluss

Im Südosten Nürnbergs gelegen bildet Katzwang mit dem Reichelsdorfer Keller und anderen Ortsteilen den Bezirk „Südliche Außenstadt“. Gegründet im 12. Jahrhundert, stehen im Stadtteil noch ein paar pittoreske historische Bauten, wie die alte Pfarrkirche „Unsere Liebe Frau“ inmitten mittelalterlicher Bebauungen.

Heute ist Katzwang bestens an die Metropolregion angeschlossen und bietet alle Einkaufsmöglichkeiten für den täglichen Bedarf. Von der Feinkostmetzgerei über einen Bio-Supermarkt bis zum handwerklichen Bäcker. Das Hallenbad ist familienfreundlich und hat einen Saunabereich im skandinavischen Stil, der außen einen direkten Blick zu den Rednitzauen eröffnet. Zusätzlich zur nahen Rednitz wird Katzwang vom Main-Donau-Kanal eingerahmt, der ideal zum Joggen oder Radfahren geeignet ist.

Hier lässt's
sich gut leben

- ◆ Ob Bus oder S-Bahn, die Öffentlichen sind immer in Laufweite
- ◆ Grund- und Mittelschule sind sicher erreichbar, weiterführende Schulen in Nürnberg-Eibach oder Schwabach liegen nur zwischen 20 – 30 Minuten entfernt
- ◆ Mehrere Sportvereine rund um die Rednitzauen bieten ein breites Angebot für jeden
- ◆ Das Bürgeramt Süd erspart Wege in die Stadt, hier kann auch geheiratet werden
- ◆ Die Gastronomie hat für jeden Geschmack etwas – von fränkisch-rustikal bis zu internationaler Küche



Außenanlagen



AUSSEN UND INNEN – LEBENSÄRÄUME OHNE GRENZEN

Die 6 Mehrfamilienhäuser laden zum Wohnen im Grünen ein. Deshalb fügen sich alle Gebäude harmonisch in die Umgebung ein. Damit werden starre Grenzen zwischen den einzelnen Lebensbereichen aufgehoben. Gartenterrassen, Balkone und Dachterrassen ermöglichen immer den Übertritt ins Freie.

Die Wohnanlage ist so angelegt, dass viele Plätze und Nischen zum Verweilen einladen. So entsteht ein großzügiges Ambiente, das den anregenden Austausch, aber auch den idyllischen Rückzug erlaubt.

Die außergewöhnliche Gebäude-Architektur steckt voller Details. Die Materialien sind innen und außen aufeinander abgestimmt. Es dominiert ein natürliches Flair, das fließend in die Umgebung übergeht. Damit wird naturnahes Wohnen zur exklusiven Realität. Ein Gefühl, das den Menschen, die hier leben, Geborgenheit und Sicherheit vermittelt.



Innenausstattung



DIESE INNENAUSSTATTUNG
KANN SICH SEHEN LASSEN!

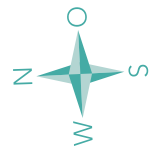
Wer hier wohnt, genießt jeden Tag den Komfort und das besondere Flair, das die Mischung aus Natur und Materialien bietet.

- ◆ Funktionale, intelligente Raumaufteilung
- ◆ Viel Licht und weniger Stromverbrauch durch bodentiefe Fenster mit 3-facher Isolierverglasung
- ◆ Die Fußbodenheizung hat eine separate Einzelsteuerung für mehr Heizkomfort
- ◆ 2-Schichtparkett aus Eiche in allen Wohn- und Essbereichen sowie Küche und Flur; die restlichen Flächen sind gefliest
- ◆ Die Koch-, Wohn-, und Essbereiche sind offen
- ◆ Elektrische Rollläden in allen Wohn-/Koch- und Essbereichen; in den restlichen Räumen wird manuell beschattet
- ◆ Zeitgemäße Sanitärausstattung im Bad und Gäste-WC (Fabrikat Richter & Frenzel, MyStyle 2.0)
- ◆ Mehr Komfort mit bodengleich gefliesten Duschen
- ◆ Die Innentüren haben eine Höhe von ca. 2,13 m
- ◆ Klingel- und Sprechanlage zur Begrüßung der Gäste
- ◆ Die Beheizung ist nachhaltig durch eine Pellet-Anlage mit Gasunterstützung (KfW-55-Bauweise)



Übersichtsplan





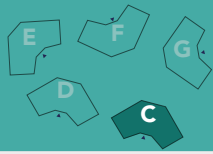
- Häuser
- Grünanlage
- nicht im Verkauf

Die im Übersichtsplan dargestellte Umgebung kann abweichen und dient zur Orientierung.

Grundrisse: Grundrisspläne nicht zur Maßentnahme geeignet. Änderungen vorbehalten. Die dargestellten Möblierungen sind unverbindliche Einrichtungsvorschläge des Bauträgers. Maßgebend für die Wohnflächenberechnung ist die seit dem 01. Januar 2004 geltende Verordnung zur Berechnung von Wohnflächen (WoflV), jedoch werden davon abweichend Balkon- und Terrassenflächen bis zu 50% in die Wohnfläche eingerechnet.

Visualisierungen: Die objektbezogenen Abbildungen sind Vorabvisualisierungen und bilden unter anderem auch (nicht zum Leistungsumfang gehörende) Einrichtungs- und Begrünungsbeispiele ab, die unter dem Vorbehalt der Realisierbarkeit entsprechend der Baubeschreibung stehen. Die tatsächliche Ausführung und Ausführbarkeit kann abweichen.

Haus C / 0-14



Zimmer	ca.	10,73 m ²
Kochen / Essen / Wohnen.....	ca.	30,91 m ²
Schlafen	ca.	15,58 m ²
Bad.....	ca.	11,48 m ²
Entrée	ca.	6,05 m ²
Flur	ca.	5,86 m ²
Zwischensumme	ca.	80,61 m ²
Terrasse (zu ½ angerechnet, ca. 17,21 m ²)	ca.	8,61 m ²
Wohnfläche gesamt	ca.	89,22 m²



3 Zimmer | EG

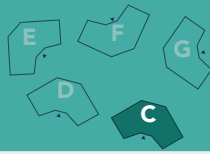
ca. 89,22 m²

Terrasse mit Gartenanteil



Grundrisse: Grundrisspläne nicht zur Maßentnahme geeignet. Änderungen vorbehalten. Die dargestellten Möblierungen sind unverbindliche Einrichtungsvorschläge des Bauträgers. Maßgebend für die Wohnflächenberechnung ist die seit dem 01. Januar 2004 geltende Verordnung zur Berechnung von Wohnflächen (WoflV), jedoch werden davon abweichend Balkon- und Terrassenflächen bis zu 50% in die Wohnfläche eingerechnet.

Haus C / 0-15



Kochen / Essen / Wohnen.....	ca.	28,63 m ²
Schlafen	ca.	15,35 m ²
Bad.....	ca.	5,70 m ²
Entrée	ca.	4,13 m ²
Zwischensumme	ca.	53,81 m ²
Terrasse (zu ½ angerechnet, ca. 22,26 m ²)	ca.	11,13 m ²
Wohnfläche gesamt	ca.	64,94 m²



2 Zimmer | EG

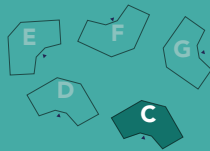
ca. 64,94 m²

Terrasse mit Gartenanteil



Grundrisse: Grundrisspläne nicht zur Maßentnahme geeignet. Änderungen vorbehalten. Die dargestellten Möblierungen sind unverbindliche Einrichtungsvorschläge des Bauträgers. Maßgebend für die Wohnflächenberechnung ist die seit dem 01. Januar 2004 geltende Verordnung zur Berechnung von Wohnflächen (WoflV), jedoch werden davon abweichend Balkon- und Terrassenflächen bis zu 50% in die Wohnfläche eingerechnet.

Haus C / 0-16



Kochen / Essen / Wohnen.....	ca.	28,63 m ²
Schlafen	ca.	15,35 m ²
Bad.....	ca.	5,70 m ²
Entrée	ca.	4,13 m ²
Zwischensumme	ca.	53,81 m ²
Terrasse (zu ½ angerechnet, ca. 22,24 m ²)	ca.	11,12 m ²
Wohnfläche gesamt	ca.	64,93 m²



2 Zimmer | EG

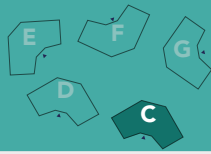
ca. 64,93 m²

Terrasse mit Gartenanteil



Grundrisse: Grundrisspläne nicht zur Maßentnahme geeignet. Änderungen vorbehalten. Die dargestellten Möblierungen sind unverbindliche Einrichtungsvorschläge des Bauträgers. Maßgebend für die Wohnflächenberechnung ist die seit dem 01. Januar 2004 geltende Verordnung zur Berechnung von Wohnflächen (WoflV), jedoch werden davon abweichend Balkon- und Terrassenflächen bis zu 50% in die Wohnfläche eingerechnet.

Haus C / 0-17



Zimmer	ca.	10,73 m ²
Kochen / Essen / Wohnen.....	ca.	31,24 m ²
Schlafen	ca.	15,58 m ²
Bad.....	ca.	11,48 m ²
Entrée	ca.	6,05 m ²
Flur	ca.	5,86 m ²
Zwischensumme	ca.	80,94 m ²
Terrasse (zu ½ angerechnet, ca. 17,21 m ²)	ca.	8,61 m ²
Wohnfläche gesamt	ca.	89,55 m²



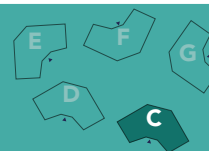
3 Zimmer | EG

ca. 89,55 m²

Terrasse mit Gartenanteil



Grundrisse: Grundrisspläne nicht zur Maßentnahme geeignet. Änderungen vorbehalten. Die dargestellten Möblierungen sind unverbindliche Einrichtungsvorschläge des Bauträgers. Maßgebend für die Wohnflächenberechnung ist die seit dem 01. Januar 2004 geltende Verordnung zur Berechnung von Wohnflächen (WoflV), jedoch werden davon abweichend Balkon- und Terrassenflächen bis zu 50% in die Wohnfläche eingerechnet.



Zimmer	ca.	10,73 m ²	10,73 m ²	10,73 m ²
Kochen / Essen / Wohnen.....	ca.	31,23 m ²	31,24 m ²	31,23 m ²
Schlafen	ca.	15,58 m ²	15,58 m ²	15,58 m ²
Bad.....	ca.	11,48 m ²	11,48 m ²	11,20 m ²
Entrée	ca.	6,05 m ²	6,05 m ²	6,05 m ²
Flur	ca.	5,86 m ²	5,86 m ²	5,86 m ²
Zwischensumme	ca.	80,93 m ²	80,94 m ²	80,65 m ²
Balkon (zu ½ angerechnet, ca. 16,97 – 17,22 m ²)	ca.	8,61 m ²	8,48 m ²	8,61 m ²
Wohnfläche gesamt	ca.	89,54 m²	89,42 m²	89,26 m²
		C / 1-18	C / 1-21	C / 2-22

3 Zimmer

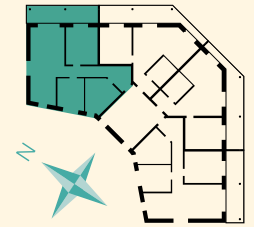
1. OG, 2. OG, Balkon

ca. 89,26 m² – 89,54 m²



C / 1-18

C / 2-22



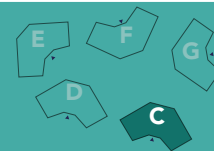
Beispielgrundriss
Wohnung C / 1-18

Beispielgrundriss
Wohnung C / 1-21



C / 1-21

Grundrisse: Grundrisspläne nicht zur Maßentnahme geeignet. Änderungen vorbehalten. Die dargestellten Möblierungen sind unverbindliche Einrichtungsvorschläge des Bauträgers. Maßgebend für die Wohnflächenberechnung ist die seit dem 01. Januar 2004 geltende Verordnung zur Berechnung von Wohnflächen (WofIV), jedoch werden davon abweichend Balkon- und Terrassenflächen bis zu 50% in die Wohnfläche eingerechnet.



Kochen / Essen / Wohnen.....	ca.	28,63 m ²	28,63 m ²	28,63 m ²
Schlafen	ca.	15,35 m ²	15,35 m ²	15,35 m ²
Bad.....	ca.	5,70 m ²	5,70 m ²	5,06 m ²
Entrée	ca.	4,13 m ²	4,13 m ²	4,13 m ²
Zwischensumme	ca.	53,81 m ²	53,81 m ²	53,17 m ²
Balkon (zu ½ angerechnet, ca. 22,26 m ²)	ca.	11,13 m ²	11,13 m ²	11,13 m ²
Wohnfläche gesamt	ca.	64,94 m²	64,94 m²	64,30 m²
		C / 1-19	C / 1-20	C / 2-23

2 Zimmer

1. OG, 2. OG, Balkon

ca. 64,30 m² – ca. 64,94 m²

C / 1-19

C / 2-23



Beispielgrundriss
Wohnung C / 1-19

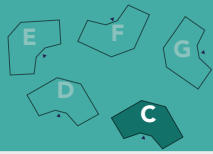
Beispielgrundriss
Wohnung C / 1-20



C / 1-20

Grundrisse: Grundrisspläne nicht zur Maßentnahme geeignet. Änderungen vorbehalten. Die dargestellten Möblierungen sind unverbindliche Einrichtungsvorschläge des Bauträgers. Maßgebend für die Wohnflächenberechnung ist die seit dem 01. Januar 2004 geltende Verordnung zur Berechnung von Wohnflächen (WofIV), jedoch werden davon abweichend Balkon- und Terrassenflächen bis zu 50% in die Wohnfläche eingerechnet.

Haus C / 3-25



PENTHAUS

Kochen / Essen / Wohnen.....	ca.	29,00 m ²
Schlafen	ca.	14,41 m ²
Bad.....	ca.	6,60 m ²
Entrée	ca.	9,13 m ²
Zwischensumme	ca.	59,14 m ²
Dachterrasse (zu ½ angerechnet, ca. 33,05 m ²)	ca.	16,52 m ²
Wohnfläche gesamt	ca.	75,66 m²

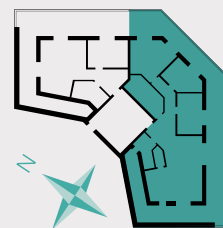
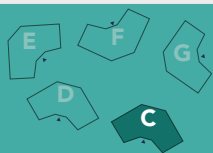


2 Zimmer | 3. OG
ca. 75,66 m²
Dachterrasse

Grundrisse: Grundrisspläne nicht zur Maßentnahme geeignet. Änderungen vorbehalten. Die dargestellten Möblierungen sind unverbindliche Einrichtungsvorschläge des Bauträgers. Maßgebend für die Wohnflächenberechnung ist die seit dem 01. Januar 2004 geltende Verordnung zur Berechnung von Wohnflächen (WoflV), jedoch werden davon abweichend Balkon- und Terrassenflächen bis zu 50% in die Wohnfläche eingerechnet.



Grundrisse: Grundrisspläne nicht zur Maßentnahme geeignet. Änderungen vorbehalten. Die dargestellten Möblierungen sind unverbindliche Einrichtungsvorschläge des Bauträgers. Maßgebend für die Wohnflächenberechnung ist die seit dem 01. Januar 2004 geltende Verordnung zur Berechnung von Wohnflächen (WoflV), jedoch werden davon abweichend Balkon- und Terrassenflächen bis zu 50% in die Wohnfläche eingerechnet.



PENTHAUS

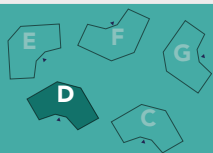
Zimmer 1	ca.	11,16 m ²
Zimmer 2	ca.	13,36 m ²
Kochen / Essen / Wohnen.....	ca.	37,33 m ²
Schlafen	ca.	17,55 m ²
Bad.....	ca.	10,92 m ²
Entrée	ca.	13,94 m ²
Bad / HWR.....	ca.	4,96 m ²
AR	ca.	2,23 m ²
Zwischensumme	ca.	111,45 m ²
Dachterrasse (zu ½ angerechnet, ca. 36,02 m ²)	ca.	18,01 m ²
Wohnfläche gesamt	ca.	129,46 m²

4 Zimmer | 3. OG
ca. 129,46 m²
Dachterrasse



Grundrisse: Grundrisspläne nicht zur Maßentnahme geeignet. Änderungen vorbehalten. Die dargestellten Möblierungen sind unverbindliche Einrichtungsvorschläge des Bauträgers. Maßgebend für die Wohnflächenberechnung ist die seit dem 01. Januar 2004 geltende Verordnung zur Berechnung von Wohnflächen (WofIV), jedoch werden davon abweichend Balkon- und Terrassenflächen bis zu 50% in die Wohnfläche eingerechnet.

Haus D / 0-27



Zimmer	ca.	10,73 m ²
Kochen / Essen / Wohnen.....	ca.	31,23 m ²
Schlafen	ca.	15,58 m ²
Bad.....	ca.	11,48 m ²
Entrée	ca.	6,05 m ²
Flur	ca.	5,86 m ²
Zwischensumme	ca.	80,93 m ²
Terrasse (zu ½ angerechnet, ca. 17,22 m ²)	ca.	8,61 m ²
Wohnfläche gesamt	ca.	89,54 m²



3 Zimmer | EG

ca. 89,54 m²

Terrasse mit Gartenanteil



Grundrisse: Grundrisspläne nicht zur Maßentnahme geeignet. Änderungen vorbehalten. Die dargestellten Möblierungen sind unverbindliche Einrichtungsvorschläge des Bauträgers. Maßgebend für die Wohnflächenberechnung ist die seit dem 01. Januar 2004 geltende Verordnung zur Berechnung von Wohnflächen (WofIV), jedoch werden davon abweichend Balkon- und Terrassenflächen bis zu 50% in die Wohnfläche eingerechnet.

Haus D / 0-28



Kochen / Essen / Wohnen.....	ca.	28,63 m ²
Schlafen	ca.	15,35 m ²
Bad.....	ca.	5,70 m ²
Entrée	ca.	4,13 m ²
Zwischensumme	ca.	53,81 m ²
Terrasse (zu ½ angerechnet, ca. 22,26 m ²)	ca.	11,13 m ²
Wohnfläche gesamt	ca.	64,94 m²



2 Zimmer | EG

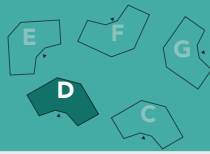
ca. 64,94 m²

Terrasse mit Gartenanteil



Grundrisse: Grundrisspläne nicht zur Maßentnahme geeignet. Änderungen vorbehalten. Die dargestellten Möblierungen sind unverbindliche Einrichtungsvorschläge des Bauträgers. Maßgebend für die Wohnflächenberechnung ist die seit dem 01. Januar 2004 geltende Verordnung zur Berechnung von Wohnflächen (WofIV), jedoch werden davon abweichend Balkon- und Terrassenflächen bis zu 50% in die Wohnfläche eingerechnet.

Haus D / 0-29



Kochen / Essen / Wohnen.....	ca.	28,63 m ²
Schlafen	ca.	15,35 m ²
Bad.....	ca.	5,70 m ²
Entrée	ca.	4,13 m ²
Zwischensumme	ca.	53,81 m ²
Terrasse (zu ½ angerechnet, ca. 22,26 m ²)	ca.	11,13 m ²
Wohnfläche gesamt	ca.	64,94 m²



2 Zimmer | EG

ca. 64,94 m²

Terrasse mit Gartenanteil



Grundrisse: Grundrisspläne nicht zur Maßentnahme geeignet. Änderungen vorbehalten. Die dargestellten Möblierungen sind unverbindliche Einrichtungsvorschläge des Bauträgers. Maßgebend für die Wohnflächenberechnung ist die seit dem 01. Januar 2004 geltende Verordnung zur Berechnung von Wohnflächen (WofIV), jedoch werden davon abweichend Balkon- und Terrassenflächen bis zu 50% in die Wohnfläche eingerechnet.

Haus D / 0-30



Zimmer	ca.	10,73 m ²
Kochen / Essen / Wohnen.....	ca.	31,24 m ²
Schlafen	ca.	15,58 m ²
Bad.....	ca.	11,48 m ²
Entrée	ca.	6,05 m ²
Flur	ca.	5,86 m ²
Zwischensumme	ca.	80,94 m ²
Terrasse (zu ½ angerechnet, ca. 17,22 m ²)	ca.	8,61 m ²
Wohnfläche gesamt	ca.	89,55 m²



3 Zimmer | EG

ca. 89,55 m²

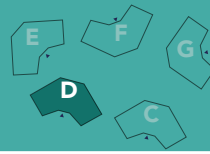
Terrasse mit Gartenanteil

Grundrisse: Grundrisspläne nicht zur Maßentnahme geeignet. Änderungen vorbehalten. Die dargestellten Möblierungen sind unverbindliche Einrichtungsvorschläge des Bauträgers. Maßgebend für die Wohnflächenberechnung ist die seit dem 01. Januar 2004 geltende Verordnung zur Berechnung von Wohnflächen (WoflV), jedoch werden davon abweichend Balkon- und Terrassenflächen bis zu 50% in die Wohnfläche eingerechnet.



Grundrisse: Grundrisspläne nicht zur Maßentnahme geeignet. Änderungen vorbehalten. Die dargestellten Möblierungen sind unverbindliche Einrichtungsvorschläge des Bauträgers. Maßgebend für die Wohnflächenberechnung ist die seit dem 01. Januar 2004 geltende Verordnung zur Berechnung von Wohnflächen (WoflV), jedoch werden davon abweichend Balkon- und Terrassenflächen bis zu 50% in die Wohnfläche eingerechnet.

Haus D / 1-31 | D / 1-34 |
D / 2-35 | D / 2-38



Zimmer	ca.	10,73 m ²	10,73 m ²	10,73 m ²	10,73 m ²
Kochen / Essen / Wohnen.....	ca.	31,23 m ²	31,24 m ²	31,23 m ²	31,24 m ²
Schlafen	ca.	15,58 m ²	15,58 m ²	15,58 m ²	15,58 m ²
Bad.....	ca.	11,48 m ²	11,48 m ²	11,20 m ²	11,19 m ²
Entrée	ca.	6,05 m ²	6,05 m ²	6,05 m ²	6,05 m ²
Flur	ca.	5,86 m ²	5,86 m ²	5,86 m ²	5,86 m ²
Zwischensumme	ca.	80,93 m ²	80,94 m ²	80,65 m ²	80,65 m ²
Balkon (zu ½ angerechnet, ca. 17,22 m ²)	ca.	8,61 m ²	8,61 m ²	8,61 m ²	8,61 m ²
Wohnfläche gesamt	ca.	89,54 m²	89,55 m²	89,26 m²	89,26 m²
		D / 1-31	D / 1-34	D / 2-35	D / 2-38

3 Zimmer

1. OG, 2. OG, Balkon

ca. 89,26 m² – 89,55 m²

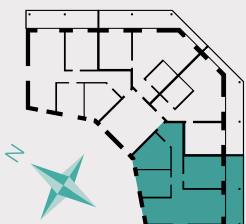


D / 1-31
D / 2-35



Beispielgrundriss
Wohnung D / 1-31

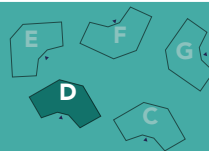
Beispielgrundriss
Wohnung D / 1-34



D / 1-34
D / 2-38

Grundrisse: Grundrisspläne nicht zur Maßentnahme geeignet. Änderungen vorbehalten. Die dargestellten Möblierungen sind unverbindliche Einrichtungsvorschläge des Bauträgers. Maßgebend für die Wohnflächenberechnung ist die seit dem 01. Januar 2004 geltende Verordnung zur Berechnung von Wohnflächen (WofIV), jedoch werden davon abweichend Balkon- und Terrassenflächen bis zu 50% in die Wohnfläche eingerechnet.

Haus D / 1-32 | D / 1-33 |
D / 2-36 | D / 2-37



Kochen / Essen / Wohnen.....	ca.	28,63 m ²	28,63 m ²	28,63 m ²	28,63 m ²
Schlafen	ca.	15,35 m ²	15,35 m ²	15,35 m ²	15,35 m ²
Bad.....	ca.	5,70 m ²	5,70 m ²	5,70 m ²	5,70 m ²
Entrée	ca.	4,13 m ²	4,13 m ²	4,13 m ²	4,13 m ²
Zwischensumme	ca.	53,81 m ²	53,81 m ²	53,81 m ²	53,81 m ²
Balkon (zu ½ angerechnet, ca. 22,26 m ²)	ca.	11,13 m ²	11,13 m ²	11,13 m ²	11,13 m ²
Wohnfläche gesamt	ca.	64,94 m²	64,94 m²	64,94 m²	64,94 m²
		D / 1-32	D / 1-33	D / 2-36	D / 2-37

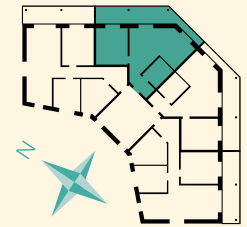
2 Zimmer

1. OG, 2. OG, Balkon

ca. 64,94 m²

D / 1-32

D / 2-36



Beispielgrundriss
Wohnung D / 1-32

Beispielgrundriss
Wohnung D / 1-33

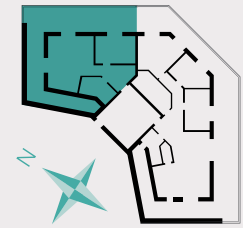


D / 1-33

D / 2-37

Grundrisse: Grundrisspläne nicht zur Maßentnahme geeignet. Änderungen vorbehalten. Die dargestellten Möblierungen sind unverbindliche Einrichtungsvorschläge des Bauträgers. Maßgebend für die Wohnflächenberechnung ist die seit dem 01. Januar 2004 geltende Verordnung zur Berechnung von Wohnflächen (WofIV), jedoch werden davon abweichend Balkon- und Terrassenflächen bis zu 50% in die Wohnfläche eingerechnet.

Haus D / 3-39



PENTHAUS

Kochen / Essen / Wohnen.....	ca.	29,00 m ²
Schlafen	ca.	14,41 m ²
Bad.....	ca.	6,83 m ²
Entrée	ca.	9,13 m ²
Zwischensumme	ca.	59,37 m ²
Dachterrasse (zu ½ angerechnet, ca. 32,99 m ²)	ca.	16,50 m ²
Wohnfläche gesamt	ca.	75,87 m²



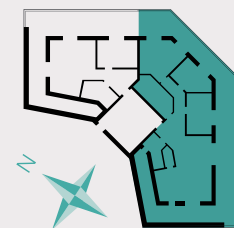
2 Zimmer | 3. OG
ca. 75,87 m²
Dachterrasse

Grundrisse: Grundrisspläne nicht zur Maßentnahme geeignet. Änderungen vorbehalten. Die dargestellten Möblierungen sind unverbindliche Einrichtungsvorschläge des Bauträgers. Maßgebend für die Wohnflächenberechnung ist die seit dem 01. Januar 2004 geltende Verordnung zur Berechnung von Wohnflächen (WoflV), jedoch werden davon abweichend Balkon- und Terrassenflächen bis zu 50% in die Wohnfläche eingerechnet.



Grundrisse: Grundrisspläne nicht zur Maßentnahme geeignet. Änderungen vorbehalten. Die dargestellten Möblierungen sind unverbindliche Einrichtungsvorschläge des Bauträgers. Maßgebend für die Wohnflächenberechnung ist die seit dem 01. Januar 2004 geltende Verordnung zur Berechnung von Wohnflächen (WoflV), jedoch werden davon abweichend Balkon- und Terrassenflächen bis zu 50% in die Wohnfläche eingerechnet.

Haus D / 3-40



PENTHAUS

Zimmer 1	ca.	11,16 m ²
Zimmer 2	ca.	13,36 m ²
Kochen / Essen / Wohnen.....	ca.	37,34 m ²
Schlafen	ca.	17,55 m ²
Bad.....	ca.	10,92 m ²
Entrée	ca.	13,94 m ²
Bad / HWR.....	ca.	4,96 m ²
AR	ca.	2,23 m ²
Zwischensumme	ca.	111,46 m ²
Dachterrasse (zu ½ angerechnet, ca. 34,79 m ²)	ca.	17,39 m ²
Wohnfläche gesamt	ca.	128,85 m²

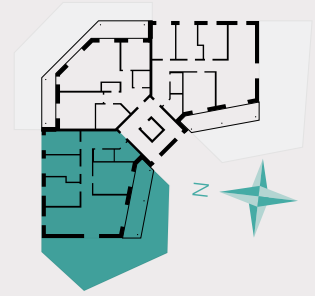
4 Zimmer | 3. OG
ca. 128,85 m²
Dachterrasse

Grundrisse: Grundrisspläne nicht zur Maßentnahme geeignet. Änderungen vorbehalten. Die dargestellten Möblierungen sind unverbindliche Einrichtungsvorschläge des Bauträgers. Maßgebend für die Wohnflächenberechnung ist die seit dem 01. Januar 2004 geltende Verordnung zur Berechnung von Wohnflächen (WoflV), jedoch werden davon abweichend Balkon- und Terrassenflächen bis zu 50% in die Wohnfläche eingerechnet.



Grundrisse: Grundrisspläne nicht zur Maßentnahme geeignet. Änderungen vorbehalten. Die dargestellten Möblierungen sind unverbindliche Einrichtungsvorschläge des Bauträgers. Maßgebend für die Wohnflächenberechnung ist die seit dem 01. Januar 2004 geltende Verordnung zur Berechnung von Wohnflächen (WoflV), jedoch werden davon abweichend Balkon- und Terrassenflächen bis zu 50% in die Wohnfläche eingerechnet.

Haus E / 0-41



Zimmer 1	ca.	9,94 m ²
Zimmer 2	ca.	9,94 m ²
Kochen / Essen / Wohnen.....	ca.	33,20 m ²
Schlafen	ca.	15,19 m ²
Bad.....	ca.	10,91 m ²
Entrée	ca.	9,14 m ²
Flur	ca.	6,45 m ²
WC	ca.	3,79 m ²
AR	ca.	2,56 m ²
Zwischensumme	ca.	101,12 m ²
Terrasse (zu ½ angerechnet, ca. 18,12 m ²)	ca.	9,06 m ²
Wohnfläche gesamt	ca.	110,18 m²

4 Zimmer | EG

ca. 110,18 m²

Terrasse mit Gartenanteil



Grundrisse: Grundrisspläne nicht zur Maßentnahme geeignet. Änderungen vorbehalten. Die dargestellten Möblierungen sind unverbindliche Einrichtungsvorschläge des Bauträgers. Maßgebend für die Wohnflächenberechnung ist die seit dem 01. Januar 2004 geltende Verordnung zur Berechnung von Wohnflächen (WoflV), jedoch werden davon abweichend Balkon- und Terrassenflächen bis zu 50% in die Wohnfläche eingerechnet.

Haus E / 0-42



Zimmer	ca.	10,36 m ²
Kochen / Essen / Wohnen.....	ca.	30,72 m ²
Schlafen	ca.	17,79 m ²
Bad.....	ca.	8,27 m ²
Entrée	ca.	9,44 m ²
WC	ca.	2,93 m ²
HWR	ca.	1,50 m ²
Zwischensumme	ca.	81,01 m ²
Terrasse (zu ½ angerechnet, ca. 29,24 m ²)	ca.	14,62 m ²
Wohnfläche gesamt	ca.	95,63 m²

3 Zimmer | EG

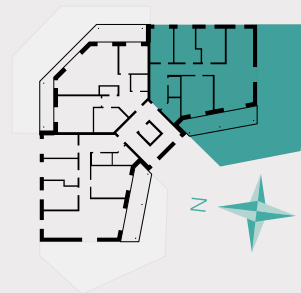
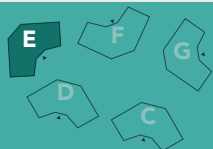
ca. 95,63 m²

Terrasse mit Gartenanteil



Grundrisse: Grundrisspläne nicht zur Maßentnahme geeignet. Änderungen vorbehalten. Die dargestellten Möblierungen sind unverbindliche Einrichtungsvorschläge des Bauträgers. Maßgebend für die Wohnflächenberechnung ist die seit dem 01. Januar 2004 geltende Verordnung zur Berechnung von Wohnflächen (WoflV), jedoch werden davon abweichend Balkon- und Terrassenflächen bis zu 50% in die Wohnfläche eingerechnet.

Haus E / 0-43



Zimmer 1	ca.	10,02 m ²
Zimmer 2	ca.	10,00 m ²
Kochen / Essen / Wohnen.....	ca.	33,55 m ²
Schlafen	ca.	15,19 m ²
Bad.....	ca.	10,96 m ²
Entrée	ca.	9,13 m ²
Flur	ca.	6,45 m ²
WC	ca.	3,79 m ²
HWR	ca.	2,56 m ²
Zwischensumme	ca.	101,65 m ²
Terrasse (zu ½ angerechnet, ca. 18,12m ²)	ca.	9,06 m ²
Wohnfläche gesamt	ca.	110,71 m²



4 Zimmer | EG

ca. 110,71 m²

Terrasse mit Gartenanteil

Grundrisse: Grundrisspläne nicht zur Maßentnahme geeignet. Änderungen vorbehalten. Die dargestellten Möblierungen sind unverbindliche Einrichtungsvorschläge des Bauträgers. Maßgebend für die Wohnflächenberechnung ist die seit dem 01. Januar 2004 geltende Verordnung zur Berechnung von Wohnflächen (WoflV), jedoch werden davon abweichend Balkon- und Terrassenflächen bis zu 50% in die Wohnfläche eingerechnet.



Grundrisse: Grundrisspläne nicht zur Maßentnahme geeignet. Änderungen vorbehalten. Die dargestellten Möblierungen sind unverbindliche Einrichtungsvorschläge des Bauträgers. Maßgebend für die Wohnflächenberechnung ist die seit dem 01. Januar 2004 geltende Verordnung zur Berechnung von Wohnflächen (WofIV), jedoch werden davon abweichend Balkon- und Terrassenflächen bis zu 50% in die Wohnfläche eingerechnet.

Haus E / 1-44 | E / 1-46 E / 2-47 | E / 2-49



Zimmer 1.....	ca.	10,34 m ²	10,34 m ²	10,34 m ²	10,34 m ²
Zimmer 2.....	ca.	10,33 m ²	10,33 m ²	10,33 m ²	10,33 m ²
Kochen / Essen / Wohnen.....	ca.	33,74 m ²	33,74 m ²	33,74 m ²	33,74 m ²
Schlafen	ca.	15,19 m ²	15,19 m ²	15,19 m ²	15,19 m ²
Bad.....	ca.	10,97 m ²	10,96 m ²	10,85 m ²	10,79 m ²
Entrée	ca.	9,14 m ²	9,13 m ²	9,14 m ²	9,13 m ²
Flur	ca.	6,45 m ²	6,45 m ²	6,45 m ²	6,45 m ²
WC	ca.	3,79 m ²	3,79 m ²	3,79 m ²	3,79 m ²
HWR.....	ca.	2,56 m ²	2,56 m ²	2,56 m ²	2,56 m ²
Zwischensumme	ca.	102,51 m ²	102,49 m ²	102,39 m ²	102,32 m ²
Balkon (zu ½ angerechnet, ca. 18,02 – 18,16 m ²)	ca.	9,08 m ²	9,01 m ²	9,06 m ²	9,01 m ²
Wohnfläche gesamt	ca.	111,59 m²	111,50 m²	111,45 m²	111,33 m²
		E / 1-44	E / 1-46	E / 2-47	E / 2-49

4 Zimmer | 1. OG | 2. OG
ca. 111,33 – 111,59 m²
Balkon

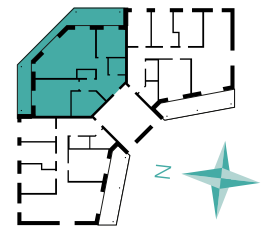


Beispielgrundriss
Wohnung E / 1-44

Beispielgrundriss
Wohnung E / 1-46



Haus E / 1-45 | E / 2-48



Zimmer	ca.	10,36 m ²	10,36 m ²
Kochen / Essen / Wohnen.....	ca.	30,72 m ²	30,72 m ²
Schlafen	ca.	17,79 m ²	17,79 m ²
Bad.....	ca.	8,27 m ²	8,27 m ²
Entrée	ca.	9,44 m ²	9,44 m ²
WC	ca.	2,93 m ²	2,93 m ²
HWR.....	ca.	1,50 m ²	1,50 m ²
Zwischensumme	ca.	81,01 m ²	81,01 m ²
Balkon (zu ½ angerechnet, ca. 29,24 m ²)	ca.	14,62 m ²	14,62 m ²
Wohnfläche gesamt	ca.	95,63 m²	95,63 m²
		E / 1-45	E / 2-48

3 Zimmer | 1. OG | 2. OG

ca. 95,63 m²

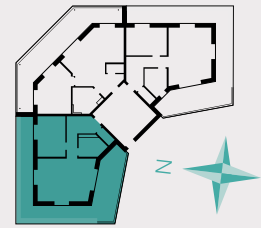
Balkon

Grundrisse: Grundrisspläne nicht zur Maßentnahme geeignet. Änderungen vorbehalten. Die dargestellten Möblierungen sind unverbindliche Einrichtungsvorschläge des Bauträgers. Maßgebend für die Wohnflächenberechnung ist die seit dem 01. Januar 2004 geltende Verordnung zur Berechnung von Wohnflächen (WoflV), jedoch werden davon abweichend Balkon- und Terrassenflächen bis zu 50% in die Wohnfläche eingerechnet.



Beispielgrundriss
Wohnung E / 1-45

Haus E / 3-50



PENTHAUS

Kochen / Essen / Wohnen.....	ca.	29,94 m ²
Schlafen	ca.	14,61 m ²
Bad.....	ca.	5,93 m ²
Entrée	ca.	10,06 m ²
AR.....	ca.	1,83 m ²
Zwischensumme	ca.	62,37 m ²
Dachterrasse (zu ½ angerechnet, ca. 32,71 m ²)	ca.	16,36 m ²
Wohnfläche gesamt	ca.	78,73 m²

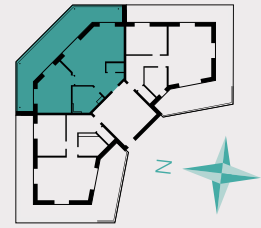
2 Zimmer | 3. OG
ca. 78,73 m²
Dachterrasse

Grundrisse: Grundrisspläne nicht zur Maßentnahme geeignet. Änderungen vorbehalten. Die dargestellten Möblierungen sind unverbindliche Einrichtungsvorschläge des Bauträgers. Maßgebend für die Wohnflächenberechnung ist die seit dem 01. Januar 2004 geltende Verordnung zur Berechnung von Wohnflächen (WoflV), jedoch werden davon abweichend Balkon- und Terrassenflächen bis zu 50% in die Wohnfläche eingerechnet.



Grundrisse: Grundrisspläne nicht zur Maßentnahme geeignet. Änderungen vorbehalten. Die dargestellten Möblierungen sind unverbindliche Einrichtungsvorschläge des Bauträgers. Maßgebend für die Wohnflächenberechnung ist die seit dem 01. Januar 2004 geltende Verordnung zur Berechnung von Wohnflächen (WoflV), jedoch werden davon abweichend Balkon- und Terrassenflächen bis zu 50% in die Wohnfläche eingerechnet.

Haus E / 3-51



PENTHAUS

Kochen / Essen / Wohnen.....	ca.	30,56 m ²
Schlafen	ca.	18,98 m ²
Bad.....	ca.	7,77 m ²
Entrée	ca.	5,30 m ²
HWR.....	ca.	1,67 m ²
Zwischensumme	ca.	64,28 m ²
Dachterrasse (zu ½ angerechnet, ca. 33,51 m ²)	ca.	16,75 m ²
Wohnfläche gesamt	ca.	81,03 m²

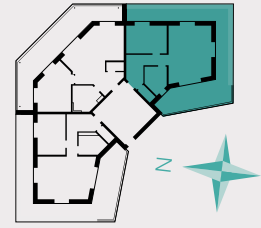
2 Zimmer | 3. OG
ca. 81,03 m²
Dachterrasse

Grundrisse: Grundrisspläne nicht zur Maßentnahme geeignet. Änderungen vorbehalten. Die dargestellten Möblierungen sind unverbindliche Einrichtungsvorschläge des Bauträgers. Maßgebend für die Wohnflächenberechnung ist die seit dem 01. Januar 2004 geltende Verordnung zur Berechnung von Wohnflächen (WoflV), jedoch werden davon abweichend Balkon- und Terrassenflächen bis zu 50% in die Wohnfläche eingerechnet.



Grundrisse: Grundrisspläne nicht zur Maßentnahme geeignet. Änderungen vorbehalten. Die dargestellten Möblierungen sind unverbindliche Einrichtungsvorschläge des Bauträgers. Maßgebend für die Wohnflächenberechnung ist die seit dem 01. Januar 2004 geltende Verordnung zur Berechnung von Wohnflächen (WoflV), jedoch werden davon abweichend Balkon- und Terrassenflächen bis zu 50% in die Wohnfläche eingerechnet.

Haus E / 3-52



PENTHAUS

Kochen / Essen / Wohnen.....	ca.	30,56 m ²
Schlafen	ca.	14,62 m ²
Bad.....	ca.	5,93 m ²
Entrée	ca.	10,06 m ²
HWR.....	ca.	1,83 m ²
Zwischensumme	ca.	63,00 m ²
Dachterrasse (zu ½ angerechnet, ca. 32,69 m ²)	ca.	16,35 m ²
Wohnfläche gesamt	ca.	79,35 m²

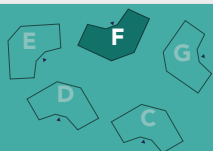
2 Zimmer | 3. OG
ca. 79,35 m²
Dachterrasse

Grundrisse: Grundrisspläne nicht zur Maßentnahme geeignet. Änderungen vorbehalten. Die dargestellten Möblierungen sind unverbindliche Einrichtungsvorschläge des Bauträgers. Maßgebend für die Wohnflächenberechnung ist die seit dem 01. Januar 2004 geltende Verordnung zur Berechnung von Wohnflächen (WoflV), jedoch werden davon abweichend Balkon- und Terrassenflächen bis zu 50% in die Wohnfläche eingerechnet.



Grundrisse: Grundrisspläne nicht zur Maßentnahme geeignet. Änderungen vorbehalten. Die dargestellten Möblierungen sind unverbindliche Einrichtungsvorschläge des Bauträgers. Maßgebend für die Wohnflächenberechnung ist die seit dem 01. Januar 2004 geltende Verordnung zur Berechnung von Wohnflächen (WoflV), jedoch werden davon abweichend Balkon- und Terrassenflächen bis zu 50% in die Wohnfläche eingerechnet.

Haus F / 0-53



Zimmer	ca.	10,85 m ²
Kochen / Essen / Wohnen.....	ca.	34,55 m ²
Schlafen	ca.	15,60 m ²
Bad.....	ca.	10,27 m ²
Entrée	ca.	7,52 m ²
Flur	ca.	5,78 m ²
HWR	ca.	2,02 m ²
Zwischensumme	ca.	86,59 m ²
Terrasse (zu ½ angerechnet, ca. 19,60m ²)	ca.	9,80 m ²
Wohnfläche gesamt	ca.	96,39 m²



3 Zimmer | EG

ca. 96,39 m²

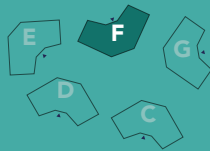
Terrasse mit Gartenanteil

Grundrisse: Grundrisspläne nicht zur Maßentnahme geeignet. Änderungen vorbehalten. Die dargestellten Möblierungen sind unverbindliche Einrichtungsvorschläge des Bauträgers. Maßgebend für die Wohnflächenberechnung ist die seit dem 01. Januar 2004 geltende Verordnung zur Berechnung von Wohnflächen (WoflV), jedoch werden davon abweichend Balkon- und Terrassenflächen bis zu 50% in die Wohnfläche eingerechnet.



Grundrisse: Grundrisspläne nicht zur Maßentnahme geeignet. Änderungen vorbehalten. Die dargestellten Möblierungen sind unverbindliche Einrichtungsvorschläge des Bauträgers. Maßgebend für die Wohnflächenberechnung ist die seit dem 01. Januar 2004 geltende Verordnung zur Berechnung von Wohnflächen (WofIV), jedoch werden davon abweichend Balkon- und Terrassenflächen bis zu 50% in die Wohnfläche eingerechnet.

Haus F / 0-54



Kochen / Essen / Wohnen.....	ca.	28,61 m ²
Schlafen	ca.	17,17 m ²
Bad.....	ca.	5,63 m ²
Entrée	ca.	4,24 m ²
Zwischensumme	ca.	55,65 m ²
Terrasse (zu ½ angerechnet, ca. 22,06 m ²)	ca.	11,03 m ²
Wohnfläche gesamt	ca.	66,68 m²



2 Zimmer | EG

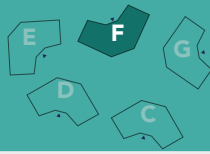
ca. 66,68 m²

Terrasse mit Gartenanteil



Grundrisse: Grundrisspläne nicht zur Maßentnahme geeignet. Änderungen vorbehalten. Die dargestellten Möblierungen sind unverbindliche Einrichtungsvorschläge des Bauträgers. Maßgebend für die Wohnflächenberechnung ist die seit dem 01. Januar 2004 geltende Verordnung zur Berechnung von Wohnflächen (WoflV), jedoch werden davon abweichend Balkon- und Terrassenflächen bis zu 50% in die Wohnfläche eingerechnet.

Haus F / 0-55



Kochen / Essen / Wohnen.....	ca.	28,60 m ²
Schlafen	ca.	17,17 m ²
Bad.....	ca.	5,63 m ²
Entrée	ca.	4,24 m ²
Zwischensumme	ca.	55,64 m ²
Terrasse (zu ½ angerechnet, ca. 22,06 m ²)	ca.	11,03 m ²
Wohnfläche gesamt	ca.	66,67 m²



2 Zimmer | EG

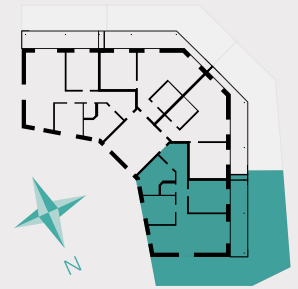
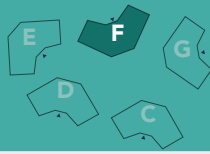
ca. 66,67 m²

Terrasse mit Gartenanteil



Grundrisse: Grundrisspläne nicht zur Maßentnahme geeignet. Änderungen vorbehalten. Die dargestellten Möblierungen sind unverbindliche Einrichtungsvorschläge des Bauträgers. Maßgebend für die Wohnflächenberechnung ist die seit dem 01. Januar 2004 geltende Verordnung zur Berechnung von Wohnflächen (WofIV), jedoch werden davon abweichend Balkon- und Terrassenflächen bis zu 50% in die Wohnfläche eingerechnet.

Haus F / 0-56



Zimmer	ca.	10,85 m ²
Kochen / Essen / Wohnen.....	ca.	34,55 m ²
Schlafen	ca.	15,60 m ²
Bad.....	ca.	10,27 m ²
Entrée	ca.	7,52 m ²
Flur	ca.	5,78 m ²
HWR	ca.	2,02 m ²
Zwischensumme	ca.	86,59 m ²
Terrasse (zu ½ angerechnet, ca. 19,60 m ²)	ca.	9,80 m ²
Wohnfläche gesamt	ca.	96,39 m²



3 Zimmer | EG

ca. 96,39 m²

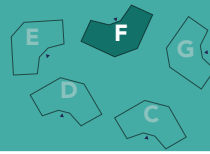
Terrasse mit Gartenanteil

Grundrisse: Grundrisspläne nicht zur Maßentnahme geeignet. Änderungen vorbehalten. Die dargestellten Möblierungen sind unverbindliche Einrichtungsvorschläge des Bauträgers. Maßgebend für die Wohnflächenberechnung ist die seit dem 01. Januar 2004 geltende Verordnung zur Berechnung von Wohnflächen (WoflV), jedoch werden davon abweichend Balkon- und Terrassenflächen bis zu 50% in die Wohnfläche eingerechnet.



Grundrisse: Grundrisspläne nicht zur Maßentnahme geeignet. Änderungen vorbehalten. Die dargestellten Möblierungen sind unverbindliche Einrichtungsvorschläge des Bauträgers. Maßgebend für die Wohnflächenberechnung ist die seit dem 01. Januar 2004 geltende Verordnung zur Berechnung von Wohnflächen (WoflV), jedoch werden davon abweichend Balkon- und Terrassenflächen bis zu 50 % in die Wohnfläche eingerechnet.

Haus F / 1-57 | F / 1-60 |
F / 2-61 | F / 2-64



Zimmer	ca.	10,85 m ²	10,85 m ²	10,78 m ²	10,78 m ²
Kochen / Essen / Wohnen.....	ca.	34,55 m ²	34,55 m ²	34,55 m ²	34,55 m ²
Schlafen	ca.	15,60 m ²	15,60 m ²	15,60 m ²	15,60 m ²
Bad.....	ca.	10,27 m ²	10,27 m ²	10,27 m ²	10,27 m ²
Entrée	ca.	7,52 m ²	7,52 m ²	7,52 m ²	7,52 m ²
Flur	ca.	5,78 m ²	5,78 m ²	5,78 m ²	5,78 m ²
HWR	ca.	2,02 m ²	2,02 m ²	2,02 m ²	2,02 m ²
Zwischensumme	ca.	86,59 m ²	86,59 m ²	86,52 m ²	86,52 m ²
Balkon (zu ½ angerechnet, ca. 19,60m ²)	ca.	9,80 m ²	9,80 m ²	9,80 m ²	9,80 m ²
Wohnfläche gesamt	ca.	96,39 m²	96,39 m²	96,32 m²	96,32 m²
		F / 1-57	F / 1-60	F / 2-61	F / 2-64

3 Zimmer

1. OG, 2. OG, Balkon

ca. 96,32 m² – 96,39 m²

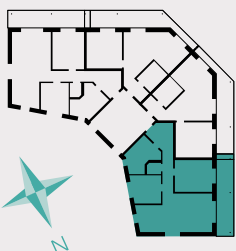


F / 1-57
F / 2-61



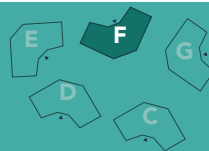
Beispielgrundriss
Wohnung F / 1-57

Beispielgrundriss
Wohnung F / 1-60



F / 1-60
F / 2-64

Haus **F / 1-58** | **F / 1-59** |
F / 2-62 | **F / 2-63**



Kochen / Essen / Wohnen.....	ca.	28,61 m ²	28,60 m ²	28,61 m ²	28,60 m ²
Schlafen	ca.	17,17 m ²	17,17 m ²	17,17 m ²	17,17 m ²
Bad.....	ca.	5,63 m ²	5,63 m ²	5,63 m ²	5,63 m ²
Entrée	ca.	4,24 m ²	4,24 m ²	4,24 m ²	4,24 m ²
Zwischensumme	ca.	55,65 m ²	55,64 m ²	55,65 m ²	55,64 m ²
Balkon (zu ½ angerechnet, ca. 22,06 m ²)	ca.	11,03 m ²	11,03 m ²	11,03 m ²	11,03 m ²
Wohnfläche gesamt	ca.	66,68 m²	66,67 m²	66,68 m²	66,67 m²
		F / 1-58	F / 1-59	F / 2-62	F / 2-63

2 Zimmer

1. OG, 2. OG, Balkon

ca. 66,67 m² – 66,68 m²

F / 1-58

F / 2-62



Beispielgrundriss
Wohnung F / 1-58

Beispielgrundriss
Wohnung F / 1-59

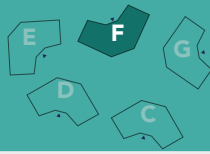


F / 1-59

F / 2-63

Grundrisse: Grundrisspläne nicht zur Maßentnahme geeignet. Änderungen vorbehalten. Die dargestellten Möblierungen sind unverbindliche Einrichtungsvorschläge des Bauträgers. Maßgebend für die Wohnflächenberechnung ist die seit dem 01. Januar 2004 geltende Verordnung zur Berechnung von Wohnflächen (WofIV), jedoch werden davon abweichend Balkon- und Terrassenflächen bis zu 50% in die Wohnfläche eingerechnet.

Haus F / 3-65



PENTHAUS

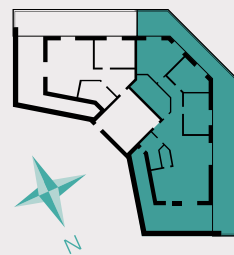
Kochen / Essen / Wohnen.....	ca.	28,87 m ²
Schlafen	ca.	14,39 m ²
Bad.....	ca.	7,01 m ²
Entrée	ca.	9,12 m ²
Zwischensumme	ca.	59,39 m ²
Dachterrasse (zu ½ angerechnet, ca. 33,10m ²)	ca.	16,55 m ²
Wohnfläche gesamt	ca.	75,94 m²



2 Zimmer | 3. OG
ca. 75,94 m²
Dachterrasse

Grundrisse: Grundrisspläne nicht zur Maßentnahme geeignet. Änderungen vorbehalten. Die dargestellten Möblierungen sind unverbindliche Einrichtungsvorschläge des Bauträgers. Maßgebend für die Wohnflächenberechnung ist die seit dem 01. Januar 2004 geltende Verordnung zur Berechnung von Wohnflächen (WoflV), jedoch werden davon abweichend Balkon- und Terrassenflächen bis zu 50% in die Wohnfläche eingerechnet.





PENTHAUS

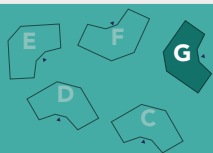
Zimmer 1	ca.	11,16 m ²
Zimmer 2	ca.	13,37 m ²
Kochen / Essen / Wohnen.....	ca.	38,10 m ²
Schlafen	ca.	17,55 m ²
Bad.....	ca.	10,91 m ²
Entrée	ca.	13,94 m ²
Bad / HWR.....	ca.	4,72 m ²
AR	ca.	2,23 m ²
Zwischensumme	ca.	111,98 m ²
Dachterrasse (zu ½ angerechnet, ca. 36,18 m ²)	ca.	18,09 m ²
Wohnfläche gesamt	ca.	130,07 m²

4 Zimmer | 3. OG
ca. 130,07 m²
Dachterrasse



Grundrisse: Grundrisspläne nicht zur Maßentnahme geeignet. Änderungen vorbehalten. Die dargestellten Möblierungen sind unverbindliche Einrichtungsvorschläge des Bauträgers. Maßgebend für die Wohnflächenberechnung ist die seit dem 01. Januar 2004 geltende Verordnung zur Berechnung von Wohnflächen (WoflV), jedoch werden davon abweichend Balkon- und Terrassenflächen bis zu 50% in die Wohnfläche eingerechnet.

Haus G / 0-67



Zimmer 1	ca.	10,34 m ²
Zimmer 2	ca.	10,33 m ²
Kochen / Essen / Wohnen.....	ca.	33,74 m ²
Schlafen	ca.	15,19 m ²
Bad.....	ca.	10,96 m ²
Entrée	ca.	9,14 m ²
Flur	ca.	6,45 m ²
WC	ca.	3,79 m ²
HWR	ca.	2,56 m ²
Zwischensumme	ca.	102,50 m ²
Terrasse (zu ½ angerechnet, ca. 18,18 m ²)	ca.	9,09 m ²
Wohnfläche gesamt	ca.	111,59 m²

4 Zimmer | EG

ca. 111,59 m²

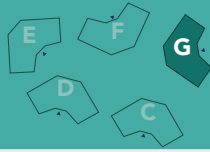
Terrasse mit Gartenanteil

Grundrisse: Grundrisspläne nicht zur Maßentnahme geeignet. Änderungen vorbehalten. Die dargestellten Möblierungen sind unverbindliche Einrichtungsvorschläge des Bauträgers. Maßgebend für die Wohnflächenberechnung ist die seit dem 01. Januar 2004 geltende Verordnung zur Berechnung von Wohnflächen (WoflV), jedoch werden davon abweichend Balkon- und Terrassenflächen bis zu 50% in die Wohnfläche eingerechnet.



Grundrisse: Grundrisspläne nicht zur Maßentnahme geeignet. Änderungen vorbehalten. Die dargestellten Möblierungen sind unverbindliche Einrichtungsvorschläge des Bauträgers. Maßgebend für die Wohnflächenberechnung ist die seit dem 01. Januar 2004 geltende Verordnung zur Berechnung von Wohnflächen (WofIV), jedoch werden davon abweichend Balkon- und Terrassenflächen bis zu 50% in die Wohnfläche eingerechnet.

Haus G / 0-68



Zimmer	ca.	10,35 m ²
Kochen / Essen / Wohnen.....	ca.	30,72 m ²
Schlafen	ca.	17,79 m ²
Bad.....	ca.	8,26 m ²
Entrée	ca.	9,44 m ²
WC	ca.	2,93 m ²
HWR	ca.	1,49 m ²
Zwischensumme	ca.	80,98 m ²
Terrasse (zu ½ angerechnet, ca. 29,20 m ²)	ca.	14,60 m ²
Wohnfläche gesamt	ca.	95,58 m²



3 Zimmer | EG

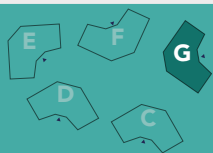
ca. 95,58 m²

Terrasse mit Gartenanteil



Grundrisse: Grundrisspläne nicht zur Maßentnahme geeignet. Änderungen vorbehalten. Die dargestellten Möblierungen sind unverbindliche Einrichtungsvorschläge des Bauträgers. Maßgebend für die Wohnflächenberechnung ist die seit dem 01. Januar 2004 geltende Verordnung zur Berechnung von Wohnflächen (WoflV), jedoch werden davon abweichend Balkon- und Terrassenflächen bis zu 50% in die Wohnfläche eingerechnet.

Haus G / 0-69



Zimmer 1	ca.	10,34 m ²
Zimmer 2	ca.	10,33 m ²
Kochen / Essen / Wohnen.....	ca.	33,74 m ²
Schlafen	ca.	15,19 m ²
Bad.....	ca.	10,95 m ²
Entrée	ca.	8,24 m ²
Flur	ca.	6,45 m ²
WC	ca.	3,79 m ²
HWR	ca.	2,56 m ²
Zwischensumme	ca.	101,59 m ²
Terrasse (zu ½ angerechnet, ca. 18,18m ²)	ca.	9,09 m ²
Wohnfläche gesamt	ca.	110,68 m²

4 Zimmer | EG

ca. 110,68 m²

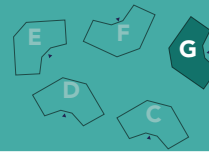
Terrasse mit Gartenanteil

Grundrisse: Grundrisspläne nicht zur Maßentnahme geeignet. Änderungen vorbehalten. Die dargestellten Möblierungen sind unverbindliche Einrichtungsvorschläge des Bauträgers. Maßgebend für die Wohnflächenberechnung ist die seit dem 01. Januar 2004 geltende Verordnung zur Berechnung von Wohnflächen (WoflV), jedoch werden davon abweichend Balkon- und Terrassenflächen bis zu 50% in die Wohnfläche eingerechnet.



Grundrisse: Grundrisspläne nicht zur Maßentnahme geeignet. Änderungen vorbehalten. Die dargestellten Möblierungen sind unverbindliche Einrichtungsvorschläge des Bauträgers. Maßgebend für die Wohnflächenberechnung ist die seit dem 01. Januar 2004 geltende Verordnung zur Berechnung von Wohnflächen (WoflV), jedoch werden davon abweichend Balkon- und Terrassenflächen bis zu 50% in die Wohnfläche eingerechnet.

Haus **G / 1-70** | **G / 1-72** |
G / 2-73 | **G / 2-75**



Zimmer 1	ca.	10,34 m ²	10,34 m ²	10,34 m ²	10,34 m ²
Zimmer 2	ca.	10,33 m ²	10,33 m ²	10,33 m ²	10,33 m ²
Kochen / Essen / Wohnen.....	ca.	33,74 m ²	33,74 m ²	33,74 m ²	33,74 m ²
Schlafen	ca.	15,19 m ²	15,19 m ²	15,19 m ²	15,19 m ²
Bad.....	ca.	10,96 m ²	10,95 m ²	10,96 m ²	10,95 m ²
Entrée	ca.	9,14 m ²	8,26 m ²	9,14 m ²	8,19 m ²
Flur	ca.	6,45 m ²	6,45 m ²	6,45 m ²	6,45 m ²
WC		3,79 m ²	3,79 m ²	3,79 m ²	3,79 m ²
HWR	ca.	2,56 m ²	2,56 m ²	2,56 m ²	2,56 m ²
Zwischensumme	ca.	102,50 m ²	101,61 m ²	102,50 m ²	101,54 m ²
Balkon (zu ½ angerechnet, ca. 18,12 – 18,18m ²)	ca.	9,09 m ²	9,06 m ²	9,09 m ²	9,09 m ²
Wohnfläche gesamt	ca.	111,59 m²	110,67 m²	111,59 m²	110,63 m²
		G / 1-70	G / 1-72	G / 2-73	G / 2-75

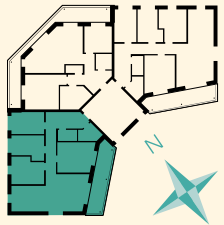
4 Zimmer

1. OG, 2. OG, Balkon

ca. 110,63 m² – 111,59 m²



G / 1-70
G / 2-73



Beispielgrundriss
Wohnung G / 1-70

Beispielgrundriss
Wohnung G / 1-72



G / 1-72
G / 2-75



Haus G / 1-71 | G / 2-74



Zimmer	ca.	10,35 m ²	10,35 m ²
Kochen / Essen / Wohnen.....	ca.	30,72 m ²	30,72 m ²
Schlafen	ca.	17,79 m ²	17,79 m ²
Bad.....	ca.	8,26 m ²	8,26 m ²
Entrée	ca.	9,44 m ²	9,44 m ²
WC		2,93 m ²	2,93 m ²
AR	ca.	1,49 m ²	1,49 m ²
Zwischensumme	ca.	80,98 m ²	80,98 m ²
Balkon (zu ½ angerechnet, ca. 29,20m ²) .	ca.	14,60 m ²	14,60 m ²
Wohnfläche gesamt	ca.	95,58 m²	95,58 m²
		G / 1-71	G / 2-74

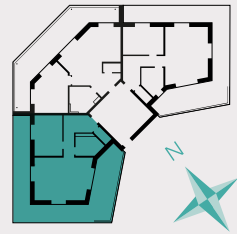
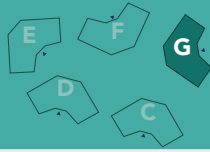


3 Zimmer
1. OG, 2. OG, Balkon
ca. 95,58 m²



Beispielgrundriss
Wohnung G / 1-71

Haus G / 3-76



PENTHAUS

Kochen / Essen / Wohnen.....	ca.	30,51 m ²
Schlafen	ca.	14,67 m ²
Bad.....	ca.	5,95 m ²
Entrée	ca.	10,07 m ²
HWR	ca.	1,84 m ²
Zwischensumme	ca.	63,04 m ²
Dachterrasse (zu ½ angerechnet, ca. 32,68 m ²) ..	ca.	16,34 m ²
Wohnfläche gesamt	ca.	79,38 m²

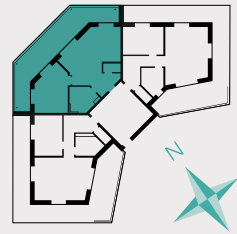
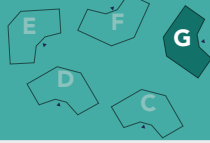
2 Zimmer | 3. OG
ca. 79,38 m²
Dachterrasse

Grundrisse: Grundrisspläne nicht zur Maßentnahme geeignet. Änderungen vorbehalten. Die dargestellten Möblierungen sind unverbindliche Einrichtungsvorschläge des Bauträgers. Maßgebend für die Wohnflächenberechnung ist die seit dem 01. Januar 2004 geltende Verordnung zur Berechnung von Wohnflächen (WoflV), jedoch werden davon abweichend Balkon- und Terrassenflächen bis zu 50% in die Wohnfläche eingerechnet.



Grundrisse: Grundrisspläne nicht zur Maßentnahme geeignet. Änderungen vorbehalten. Die dargestellten Möblierungen sind unverbindliche Einrichtungsvorschläge des Bauträgers. Maßgebend für die Wohnflächenberechnung ist die seit dem 01. Januar 2004 geltende Verordnung zur Berechnung von Wohnflächen (WoflV), jedoch werden davon abweichend Balkon- und Terrassenflächen bis zu 50% in die Wohnfläche eingerechnet.

Haus G / 3-77



PENTHAUS

Kochen / Essen / Wohnen.....	ca.	30,94 m ²
Schlafen	ca.	18,69 m ²
Bad.....	ca.	7,82 m ²
Entrée	ca.	5,30 m ²
HWR	ca.	1,69 m ²
Zwischensumme	ca.	64,44 m ²
Dachterrasse (zu ½ angerechnet, ca. 32,85m ²) ..	ca.	16,43 m ²
Wohnfläche gesamt	ca.	80,87 m²

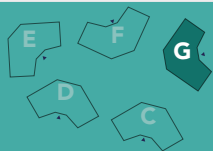
2 Zimmer | 3. OG
ca. 80,87 m²
Dachterrasse

Grundrisse: Grundrisspläne nicht zur Maßentnahme geeignet. Änderungen vorbehalten. Die dargestellten Möblierungen sind unverbindliche Einrichtungsvorschläge des Bauträgers. Maßgebend für die Wohnflächenberechnung ist die seit dem 01. Januar 2004 geltende Verordnung zur Berechnung von Wohnflächen (WoflV), jedoch werden davon abweichend Balkon- und Terrassenflächen bis zu 50% in die Wohnfläche eingerechnet.



Grundrisse: Grundrisspläne nicht zur Maßentnahme geeignet. Änderungen vorbehalten. Die dargestellten Möblierungen sind unverbindliche Einrichtungsvorschläge des Bauträgers. Maßgebend für die Wohnflächenberechnung ist die seit dem 01. Januar 2004 geltende Verordnung zur Berechnung von Wohnflächen (WoflV), jedoch werden davon abweichend Balkon- und Terrassenflächen bis zu 50% in die Wohnfläche eingerechnet.

Haus G / 3-78



PENTHAUS

Kochen / Essen / Wohnen.....	ca.	29,91 m ²
Schlafen	ca.	14,61 m ²
Bad.....	ca.	5,96 m ²
Entrée	ca.	9,03 m ²
HWR	ca.	1,80 m ²
Zwischensumme	ca.	61,31 m ²
Dachterrasse (zu ½ angerechnet, ca. 32,78 m ²) ..	ca.	16,39 m ²
Wohnfläche gesamt	ca.	77,70 m²

2 Zimmer | 3. OG
ca. 77,70 m²
Dachterrasse

Grundrisse: Grundrisspläne nicht zur Maßentnahme geeignet. Änderungen vorbehalten. Die dargestellten Möblierungen sind unverbindliche Einrichtungsvorschläge des Bauträgers. Maßgebend für die Wohnflächenberechnung ist die seit dem 01. Januar 2004 geltende Verordnung zur Berechnung von Wohnflächen (WoflV), jedoch werden davon abweichend Balkon- und Terrassenflächen bis zu 50% in die Wohnfläche eingerechnet.



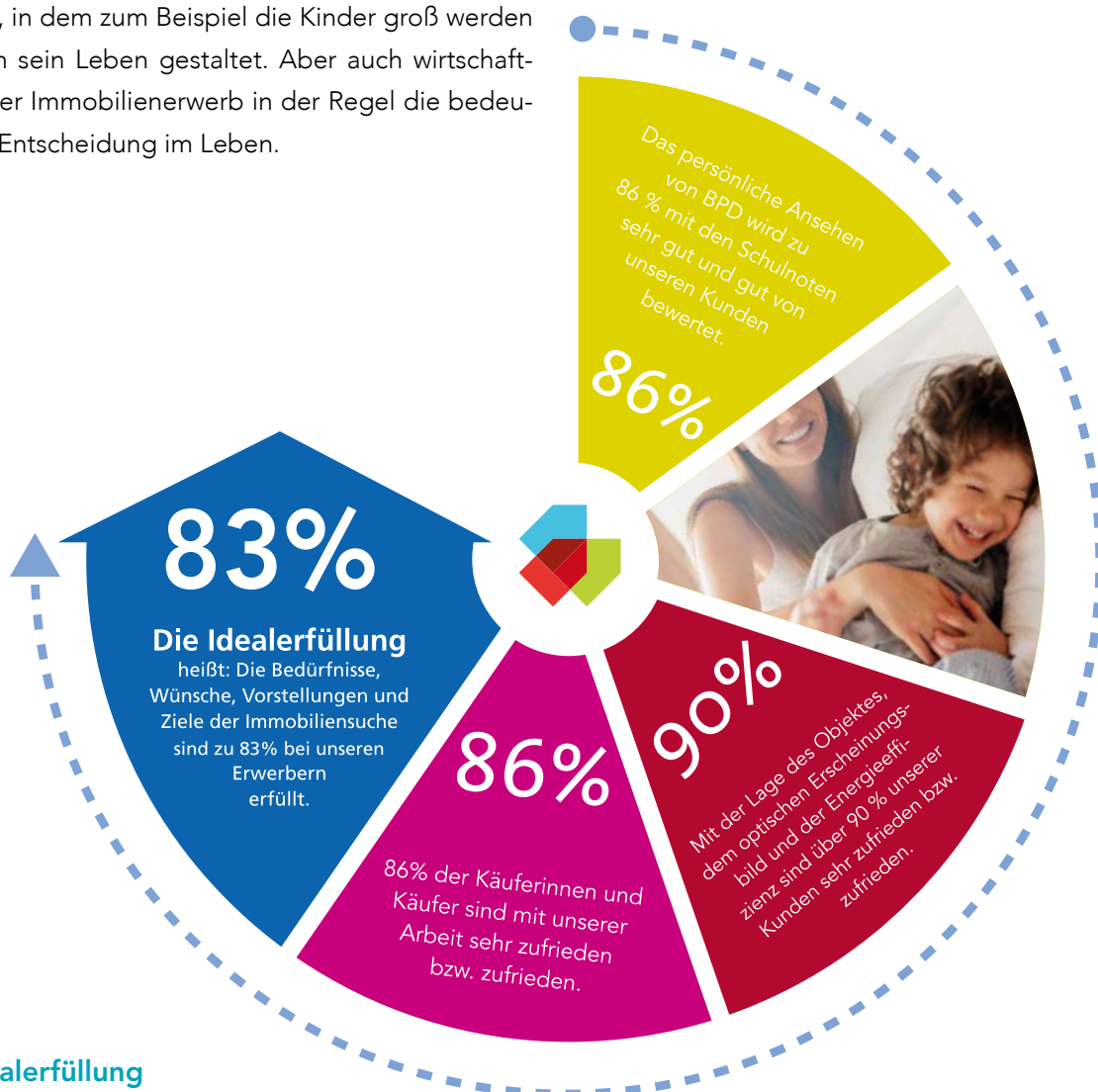
Grundrisse: Grundrisspläne nicht zur Maßentnahme geeignet. Änderungen vorbehalten. Die dargestellten Möblierungen sind unverbindliche Einrichtungsvorschläge des Bauträgers. Maßgebend für die Wohnflächenberechnung ist die seit dem 01. Januar 2004 geltende Verordnung zur Berechnung von Wohnflächen (WoflV), jedoch werden davon abweichend Balkon- und Terrassenflächen bis zu 50% in die Wohnfläche eingerechnet.

Kundenzufriedenheit

Wie wir die Wünsche unserer Kunden erfüllen

Der Kauf eines Hauses oder einer Wohnung ist für viele Menschen eine der wichtigsten Entscheidungen im Leben. Ganz privat, weil hier für Jahrzehnte das Heim entsteht, in dem zum Beispiel die Kinder groß werden und man sein Leben gestaltet. Aber auch wirtschaftlich ist der Immobilienerwerb in der Regel die bedeutendste Entscheidung im Leben.

Von daher ist es umso wichtiger, einen Vertragspartner zu haben, dem man vertrauen kann. Deswegen wollen wir hier an dieser Stelle auch unsere Kunden zu Wort kommen lassen und die wichtigsten Ergebnisse der Kundenzufriedenheitsanalyse 2013 darlegen.



Die Idealerfüllung

Zu Beginn eines Kaufprozesses, also auch der Immobiliensuche, hat man bestimmte Ziele, Wünsche, Bedürfnisse und Vorstellungen – quasi eine Idealvorstellung vom Produkt, hier dem Haus oder der Wohnung. Zu wie viel Prozent diese Idealvorstellung mit dem Kauf erfüllt wurde, spiegelt die gemessene Idealerfüllung wider.

Wir freuen uns besonders, dass wir mit einem „Idealerfüllungsgrad“ von 86% ein Bestergebnis erzielen. Hierzu das Marktforschungsinstitut Utilitas: „Der Idealerfüllungsgrad von 86% ist ein exzellenter Wert. In der Praxis werden Werte über 80% nur von ausgereiften Produkten erreicht“.



Für Menschen die Zukunft bauen



„Wir sind Pioniere für Wohngebiete, die es noch nicht gibt.“

Nürnberg | K 40

Mission

BPD will als integraler Projekt- und Gebietsentwickler im Veränderungsprozess städtebaulicher Strukturen mit der Schaffung von „living environments“ einen Beitrag zu integrierten, zukunftsfähigen Wohn- und Lebensumfeldern leisten. Räume, die von sich aus lebendig sind, in denen Bebauung und Natur harmonisch ineinander greifen, in denen Ruhe, Raum und Geborgenheit geboten werden und die als Treffpunkt auch dazu animieren, Dinge im Freien zu unternehmen. Wir stehen für Wohnviertel und Stadtteile, in denen sich die Bewohner und Besucher willkommen fühlen und in denen jeder gern wohnt, auch mit anderen zusammen.

Vision

Wohnfreude ist eines der wichtigsten Elemente unseres Lebensglücks. Zu dieser Freude bedarf es jedoch mehr als nur einem Dach über dem Kopf. Die Bewohner müssen sich in ihrem Wohnumfeld genauso zu Hause, wohl und sicher fühlen wie in ihrem eigenen Haus. Wir setzen uns als Gebietsentwickler für Lebensumfelder mit einer eigenen Identität ein. Umfeld, in denen es Platz für die Menschen gibt, aber auch für die Natur.

Wir denken beim Entwickeln an die Zukunft und respektieren zugleich die Vergangenheit und das, was vorher schon da war: Die alte Keksfabrik, der sich schlängelnde Bach oder die alte Buche. In einer lebendigen Umgebung sind alle Zeiten zu spüren.

Gestaltung lebendiger Räume

Wir von BPD glauben an das Entwickeln von „lebendigen Räumen“, an Wohn- und Lebensumfelder, die von sich aus lebendig sind. Wo die Bewohner ab dem ersten Tag gern wohnen und sich sicher und zu Hause fühlen. Wo sie Straßenfeste organisieren und kleine Kinder im Freien spielen können, möglichst unter einem wachenden Auge vom Küchenfenster aus.

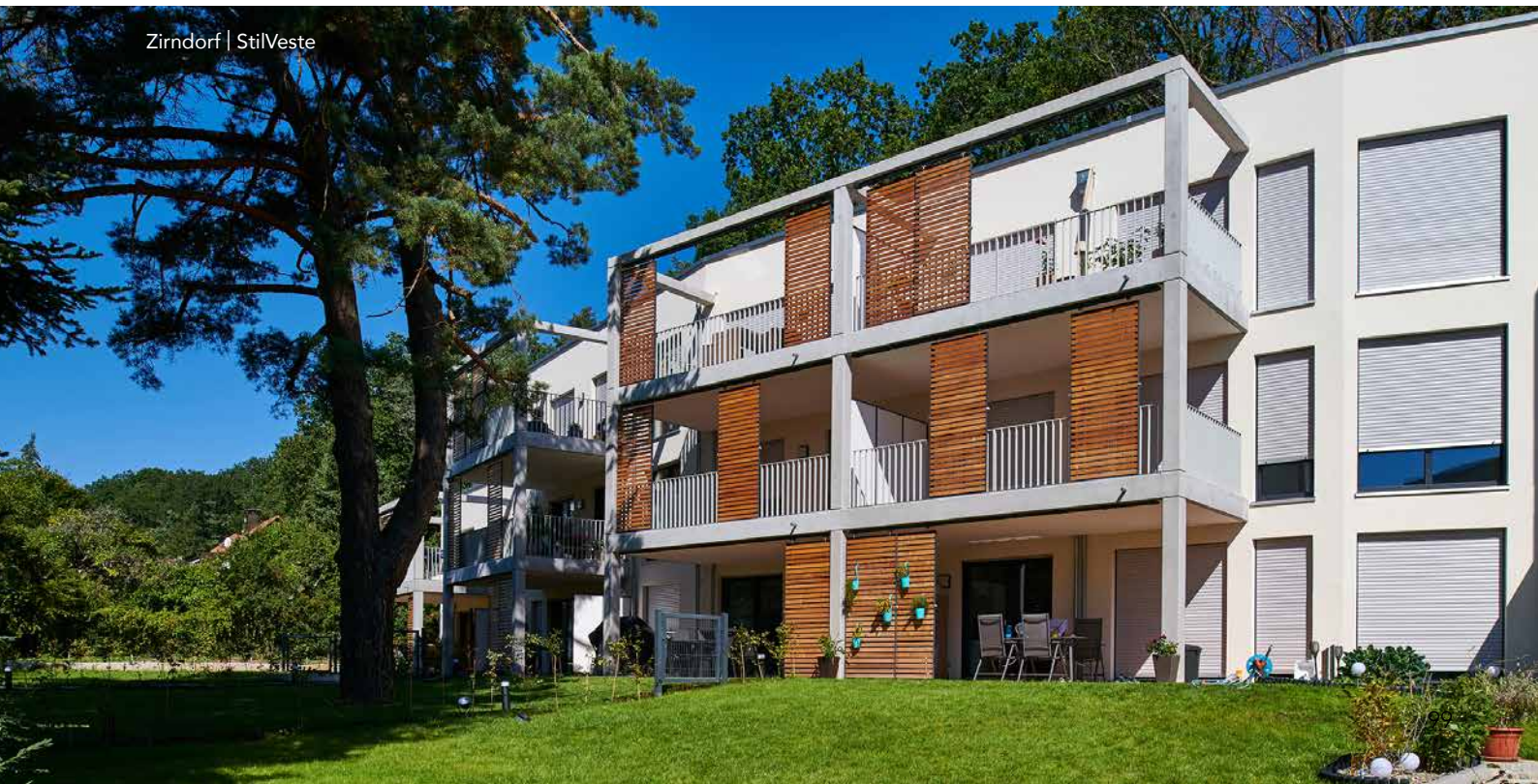


Fürth | Espan



Fürth | Rednitz Juwel

Zirndorf | StilVeste



HABEN WIR IHR INTERESSE GEWECKT
UND SIE MÖCHTEN MEHR INFORMATIONEN?

DANN MELDEN SIE SICH BEI UNS:

BPD Immobilienentwicklung GmbH

Niederlassung Nürnberg
Main Donau Park
Gutenstetter Straße 2
90449 Nürnberg

Tel.: +49 (0) 911 80 12 99-99
Fax: +49 (0) 911 80 12 99-30

nuernberg@bpd-de.de
www.bpd-nuernberg.de

OBJEKTINFORMATIONEN:
WWW.REICHELSDORFER-KELLER.DE

Objektadresse

Reichelsdorfer Keller
Georg-Stefan-Straße 53
90453 Nürnberg-Katzwang

Rechtlicher Hinweis: Alle in diesem Prospekt enthaltenen Angaben sollen dem Interessenten eine allgemeine Information ermöglichen. Die Bilder geben die Stimmungen wieder und bestimmen nicht den Leistungsumfang. Berechnungen und Ausführungen in diesem Prospekt sind das Ergebnis sorgfältiger Planungen und sorgfältiger Prüfung. Sie stehen damit unter dem Vorbehalt grundsätzlich unveränderter Planungs- und Berechnungsgrundlagen sowie gleichbleibender rechtlicher Verhältnisse. Der Leistungsumfang wird durch die geschlossenen Verträge und nicht durch diesen Prospekt bestimmt. Änderungen gegenüber dem Stand der Planungen bei Prospektherausgabe sind zwar nicht vorgesehen, können jedoch aus technischen oder terminlichen Gründen eintreten. Daher ist eine Haftung für die Richtigkeit der Angaben oder für die Verletzung eventueller Aufklärungspflichten auf Vorsatz oder grobe Fahrlässigkeit beschränkt. Die Gebäudeabbildungen und Illustrationen sind nicht plan- und maßstabsgetreu, sondern Darstellungen aus der Sicht des Illustrators. Die dargestellten Einrichtungsgegenstände und Bepflanzungen in Abbildungen und Grundrissen sind nicht Bestandteil des Lieferumfangs. Dieser Prospekt wird nach Maßgabe dieses Vorbehalts zur Verfügung gestellt. Bildquellen: BPD Immobilienentwicklung GmbH, Titel © Alexander Tschopoff, Seite 2+3 © Alexander Tschopoff, Seite 4 © Alexander Tschopoff (oben), iStock-filadendron (unten), Seiten 8 + 9 © Eduard Wellmann Photographie, Seite 97 © iStock-bernardbodo, Seite 98 © Alexander Tschopoff, Seite 99 (Visualisierung Fürth/Rednitz Juwel) © Alexander Tschopoff, Seite 99 (Bilder Fürth/Espan + Zirndorf) © Marc Wagener Photographie. Exposé-Layout, Projektlogo-Design, Grafiken & kolorierte Pläne: © comdeluxe | Grafik & Layout, Nürnberg, www.comdeluxe.de Renderings: Alle objektbezogenen Abbildungen in dieser Broschüre sind Vorabvisualisierungen und bilden unter anderem auch (nicht zum Leistungsumfang gehörende) Einrichtungs- und Begrünungsbeispiele ab, die unter dem Vorbehalt der Realisierbarkeit entsprechend der Baubeschreibung stehen. Die tatsächliche Ausführung und Ausführbarkeit kann abweichen.

Stand: 05/2020